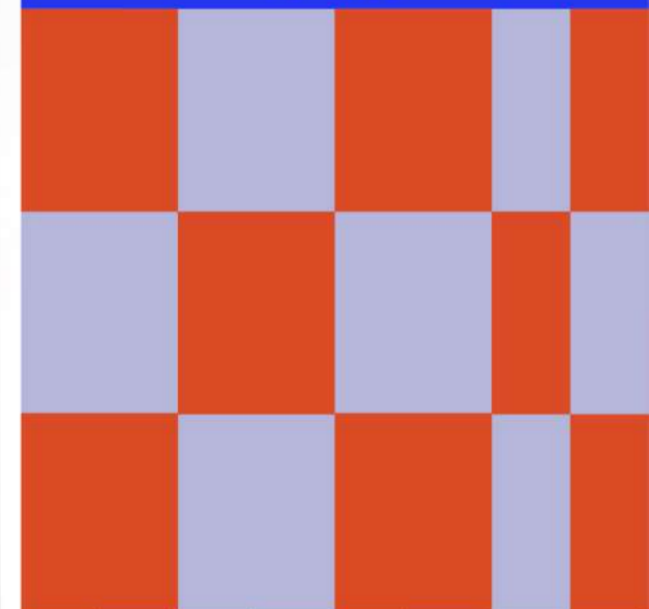
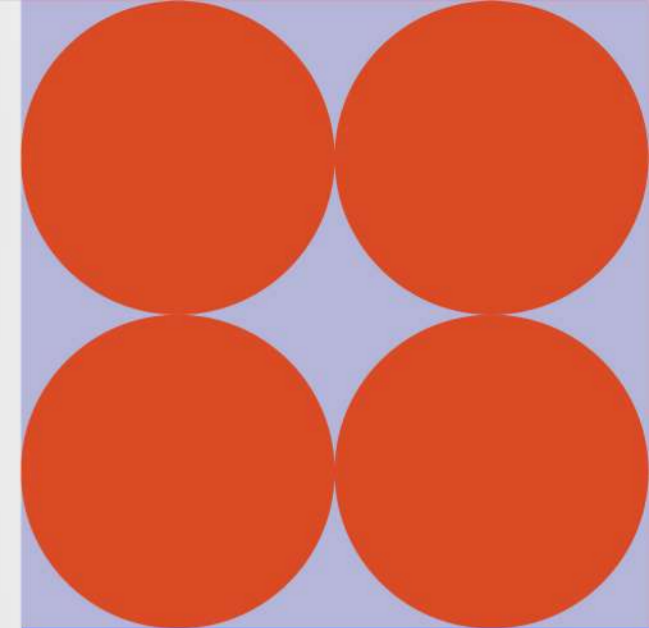
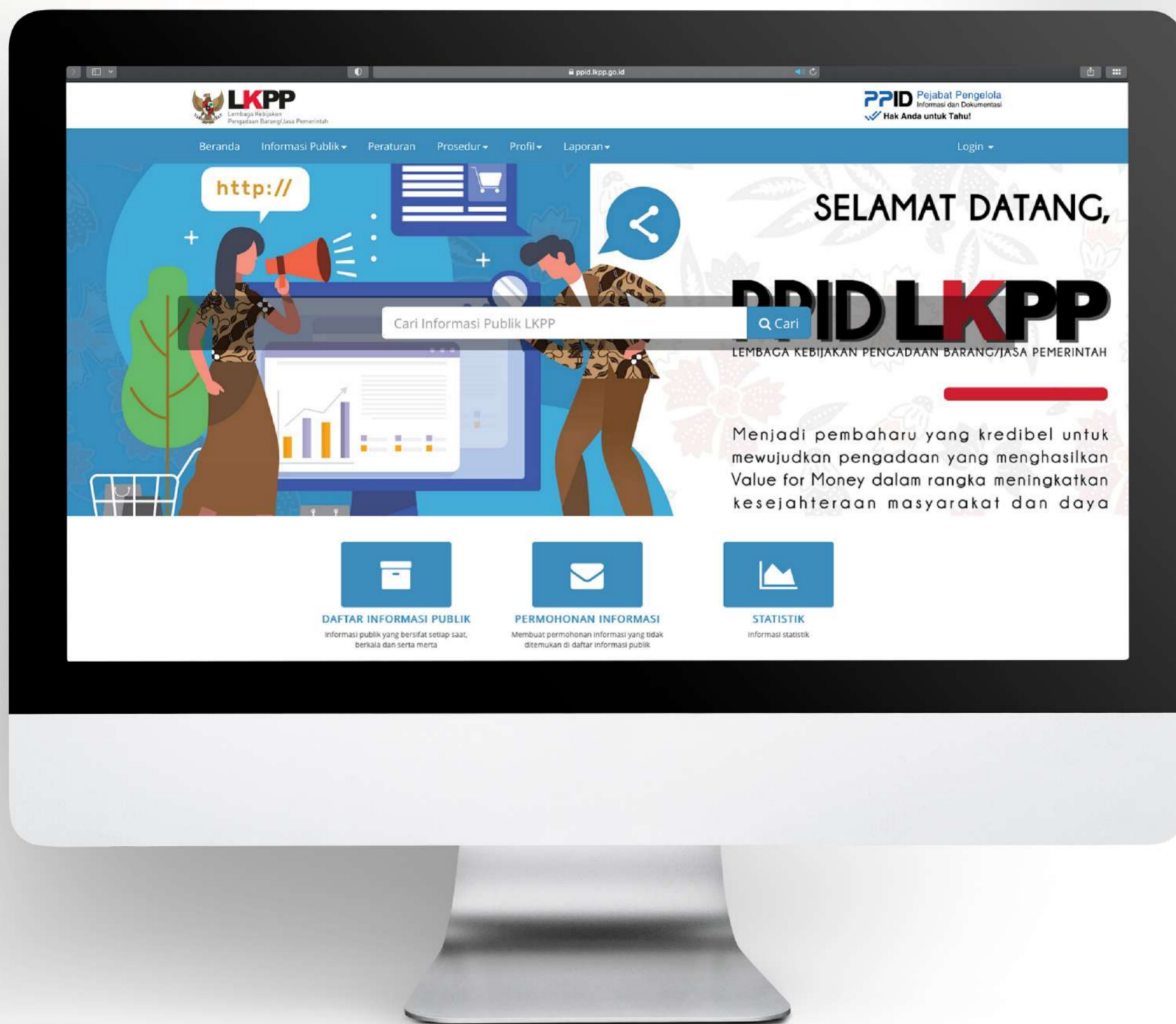
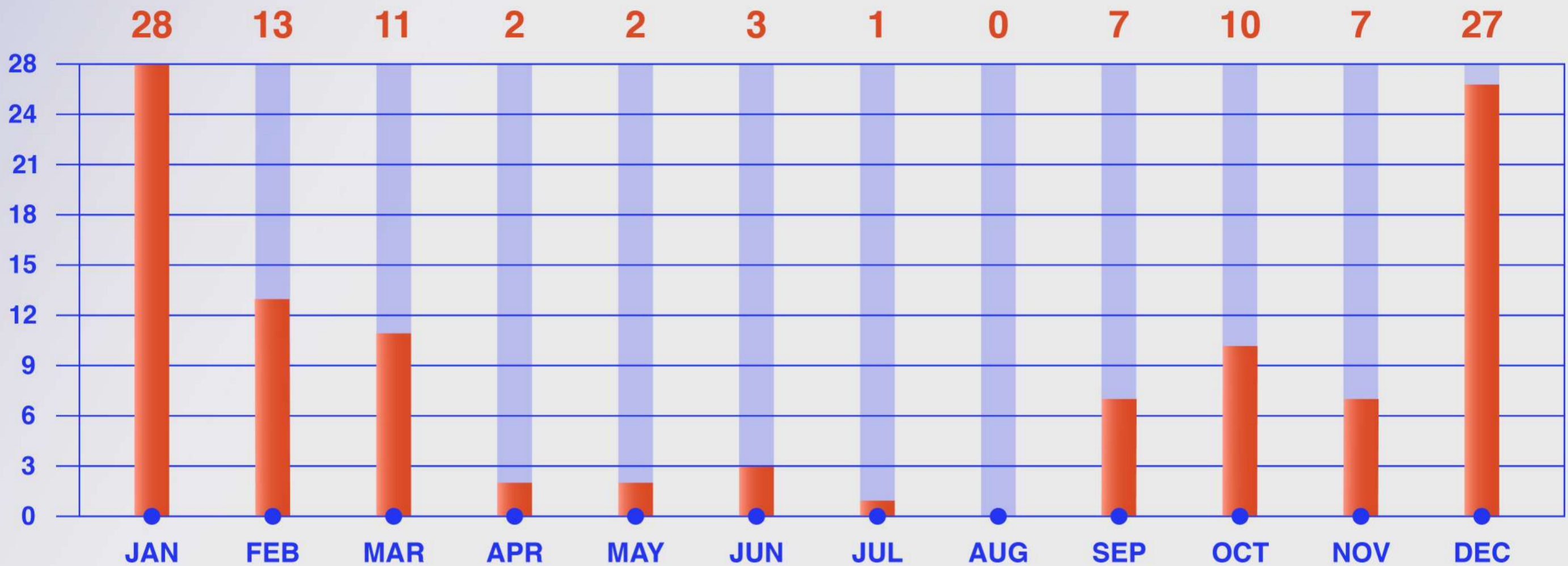


Data Pelayanan Informasi dan Dokumentasi LKPP Tahun 2022

Data dari Januari hingga Desember 2022



Jumlah Permohonan Informasi yang Masuk Tahun 2022



| | |
|---|------------|
| Jumlah Permohonan melalui website ppid.lkpp.go.id | 104 |
| Jumlah Permohonan melalui surat | 7 |
| Total Jumlah Permohonan PPID Tahun 2022 | 111 |



Rata-rata waktu permohonan
2 HARI



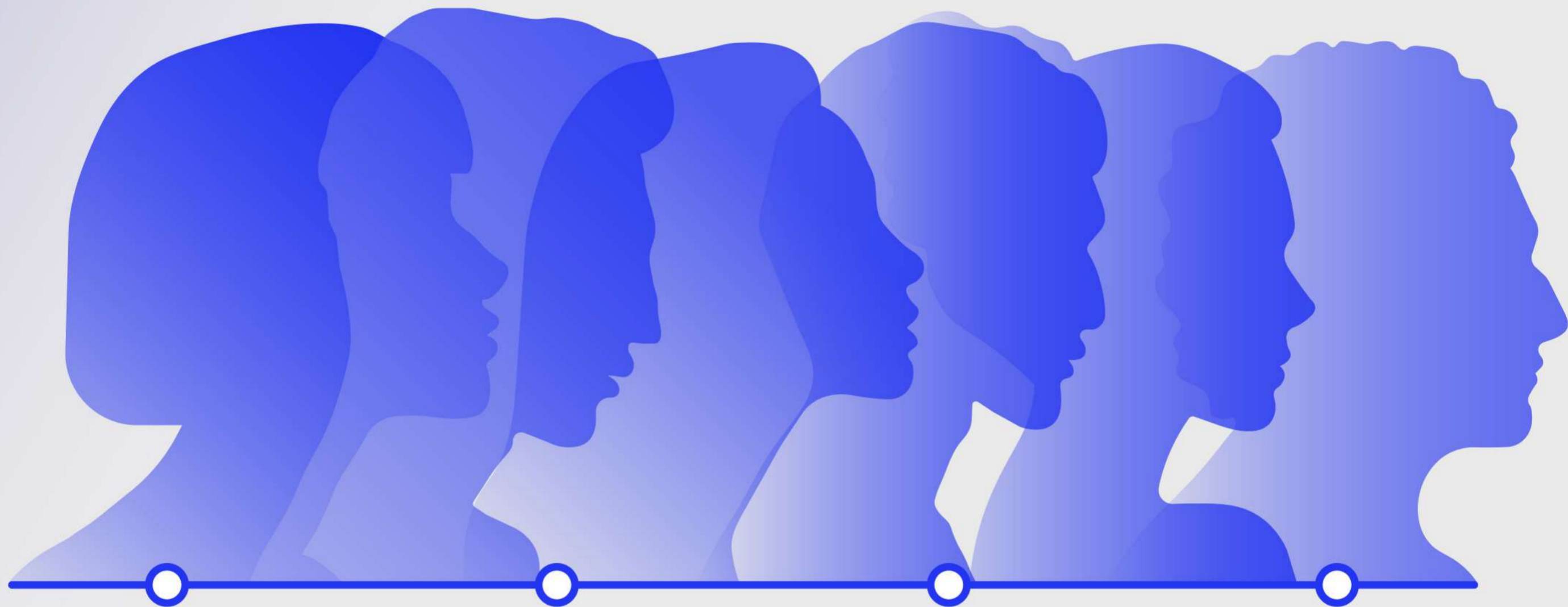
Tidak ada Informasi yang
DITOLAK

Kategori Permohonan Informasi yang Diminta Tahun 2022

Data dari Januari hingga Desember 2022

| NO | KATEGORI INFORMASI YANG DIMINTA | WEBSITE PPID LKPP | SURAT | TOTAL |
|----|---|-------------------|----------|------------|
| 1 | Sertifikasi PBJP | 36 | 1 | 37 |
| 2 | LPSE | 11 | | 11 |
| 3 | Monev PBJP | 10 | 1 | 11 |
| 4 | Rencana Umum Pengadaan | 9 | | 9 |
| 5 | Pelatihan PBJP | 8 | | 8 |
| 6 | Peraturan/Kebijakan | 7 | 1 | 8 |
| 7 | E-Katalog | 5 | 1 | 6 |
| 8 | Kajian LKPP | 5 | | 5 |
| 9 | Informasi PBJP | 2 | 1 | 3 |
| 10 | Jabatan Fungsional PPBJ | 1 | | 1 |
| 11 | Lembaga Pelatihan Pengadaan Barang/Jasa | 1 | | 11 |
| 12 | Lain-lain | 9 | 2 | 11 |
| | | 104 | 7 | 111 |

Kategori Pemohon Informasi yang Masuk Tahun 2022



Perorangan

91

Badan Hukum

14

Kelompok Orang

6

Total

111